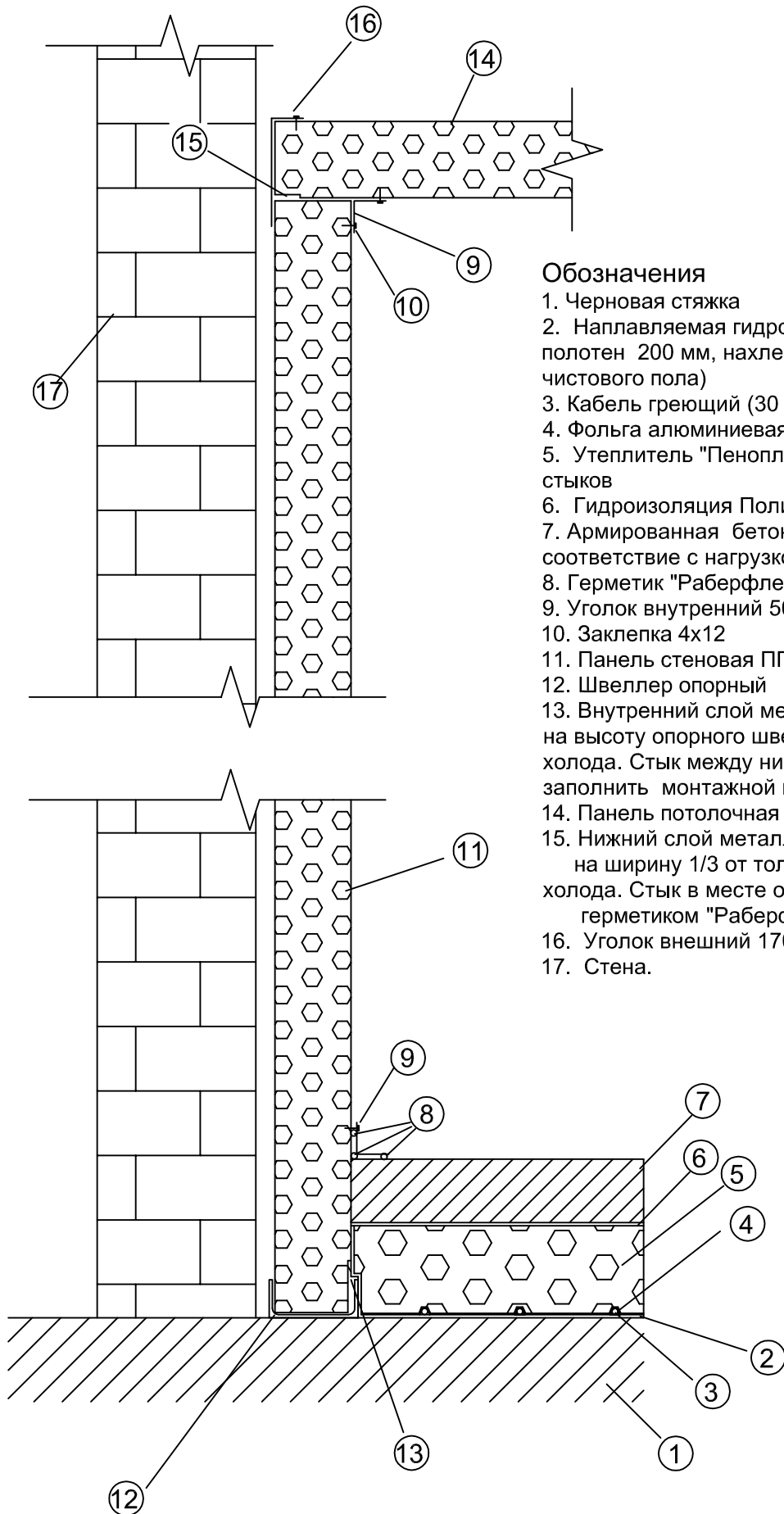


Схема установки наружной стеновой панели низкотемпературной холодильной камеры



Обозначения

1. Черновая стяжка
2. Наплавляемая гидроизоляция (перехлест напольных полотен 200 мм, нахлест на стеновую панель до отметки чистового пола)
3. Кабель греющий (30 Вт/м²): основной + резервный
4. Фольга алюминиевая
5. Утеплитель "Пеноплекс" толщина 150 мм с перехлестом стыков
6. Гидроизоляция Полиэтилен 150 мкм
7. Армированная бетонная стяжка (расчет выполнить в соответствии с нагрузкой) с чистовым покрытием
8. Герметик "Раберфлекс"
9. Уголок внутренний 50x50 толщ. 0.5 оцинк. окраш.
10. Заклепка 4x12
11. Панель стеновая ППУ/ПИР. Расположение вертикальное.
12. Швеллер опорный
13. Внутренний слой металла стеновой панели удалить от низа на высоту опорного швеллера + 20 мм для избежания мостика холода. Стык между низом панели и утеплителем пола заполнить монтажной пеной.
14. Панель потолочная ППУ/ПИР
15. Нижний слой металла потолочной панели удалить от края на ширину 1/3 от толщины панели для избежания мостика холода. Стык в месте опирания потолочной панели заполнить герметиком "Раберфлекс".
16. Уголок внешний 170x50 толщ. 0.5 оцинк. окраш.
17. Стена.

